

# La mobilità sostenibile

**Trasporti e ambiente – Educazione civica.**

# I trasporti: vantaggi e svantaggi

I trasporti sono fondamentali per scuola, lavoro e tempo libero.

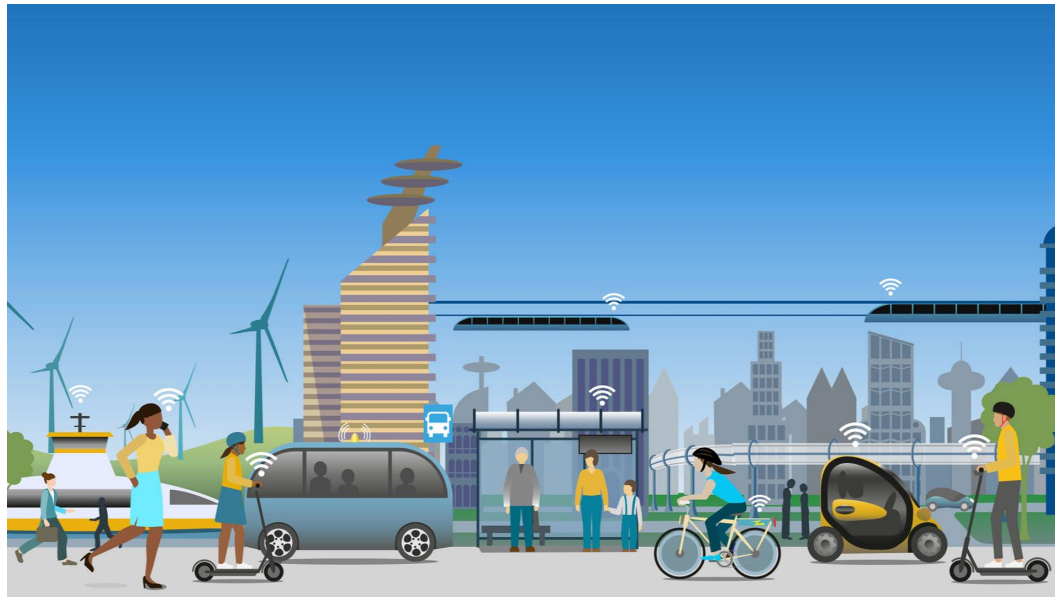
Un sistema efficiente fa risparmiare tempo e rende le città più vivibili.

L'uso eccessivo dell'auto aumenta traffico e smog.

I veicoli producono emissioni di gas serra.

Strade e parcheggi consumano spazio e paesaggio.

In Europa i trasporti producono oltre un quarto delle emissioni.



# Gas serra e riscaldamento globale

I gas serra trattengono il calore nell'atmosfera.

L'aumento dei gas serra provoca il riscaldamento globale.

La CO<sub>2</sub> è il gas più diffuso legato ai trasporti.

Anche metano e CFC sono molto dannosi.

La combustione dei carburanti è la causa principale.

Ridurre le emissioni è fondamentale per il clima.



# Da dove nasce l'inquinamento

L'inquinamento ha più cause, non solo i trasporti.

Il consumo di energia incide molto sulle emissioni.

Industria, agricoltura e deforestazione peggiorano la situazione.

Il traffico urbano concentra smog e polveri.

Le città sono le zone più colpite.

Anche il rumore è una forma di inquinamento.



# Che cos'è la mobilità sostenibile

La mobilità sostenibile riguarda il modo in cui ci spostiamo ogni giorno e punta a ridurre l'inquinamento senza rinunciare agli spostamenti.

Riduce l'impatto ambientale e migliora la qualità dell'aria e della vita nelle città.

Favorisce città più sicure, meno rumorose e più vivibili per tutti.

Si basa sull'uso di mezzi pubblici efficienti e su spostamenti a piedi o in bicicletta.

In questo modo diminuiscono anche i costi legati all'uso dell'auto privata.

La mobilità sostenibile cerca un equilibrio tra ambiente, bisogni delle persone e responsabilità individuale.

# Mobilità alternativa: mezzi e servizi

I mezzi pubblici riducono il numero di auto in strada.

Bici e monopattini sono utili per brevi distanze.

Sono ideali per il cosiddetto ultimo chilometro.

Camminare è la scelta più sostenibile.

L'integrazione dei mezzi migliora la mobilità.

Le città diventano meno trafficate e più pulite.



# Sharing mobility e car pooling

La sharing mobility si basa sulla condivisione dei mezzi.

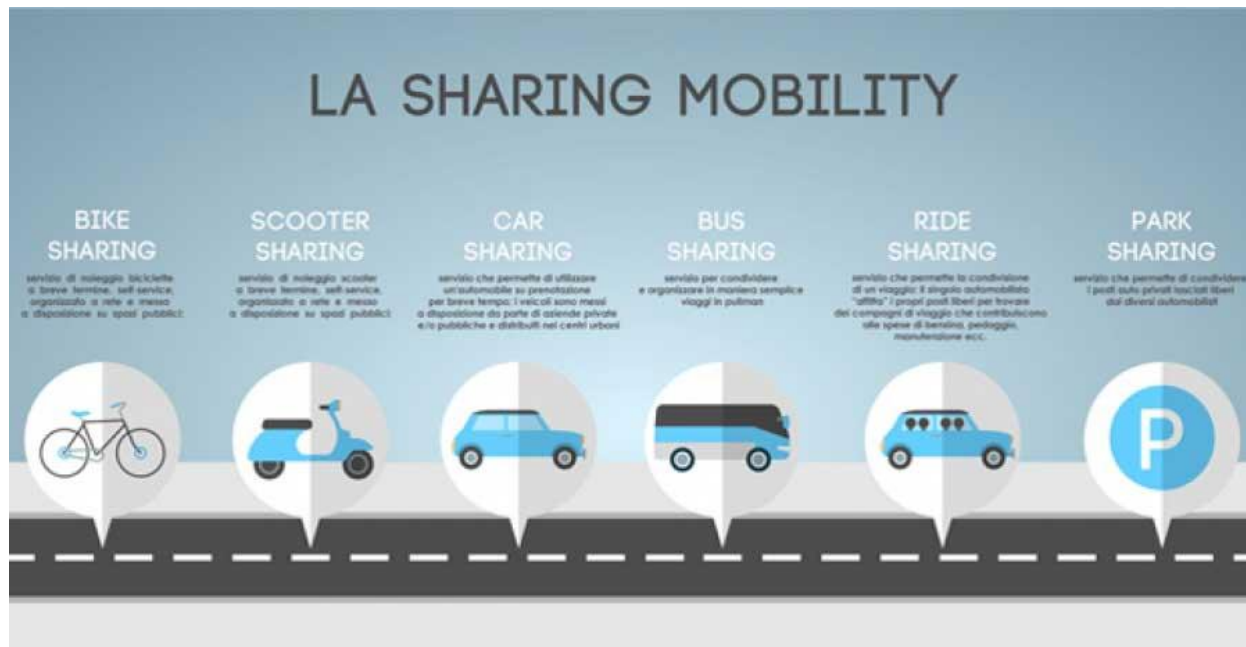
Include bike sharing, car sharing e monopattini.

Il car pooling permette di condividere l'auto.

Riduce costi e numero di veicoli.

Meno auto significa meno traffico.

Servono regole e responsabilità.



# Guida ecologica

La guida ecologica riduce consumi e inquinamento.

È importante mantenere velocità costante.

Evitare accelerazioni e frenate brusche.

Spegnere il motore durante soste lunghe.

Un'auto ben mantenuta consuma meno.

Sono abitudini semplici ma efficaci.



# Agenda 2030 e cosa possiamo fare noi

L'Agenda 2030 promuove lo sviluppo sostenibile.

L'Obiettivo 11 riguarda città più vivibili.

I trasporti sostenibili aiutano a raggiungerlo.

Più mezzi pubblici e piste ciclabili.

Ognuno può fare la sua parte.

Piccoli gesti quotidiani fanno la differenza.



# Grazie dell'attenzione

Lavoro di educazione civica di italiano svolto da :  
Pappagallo Leonardo e Salamina Alessio.